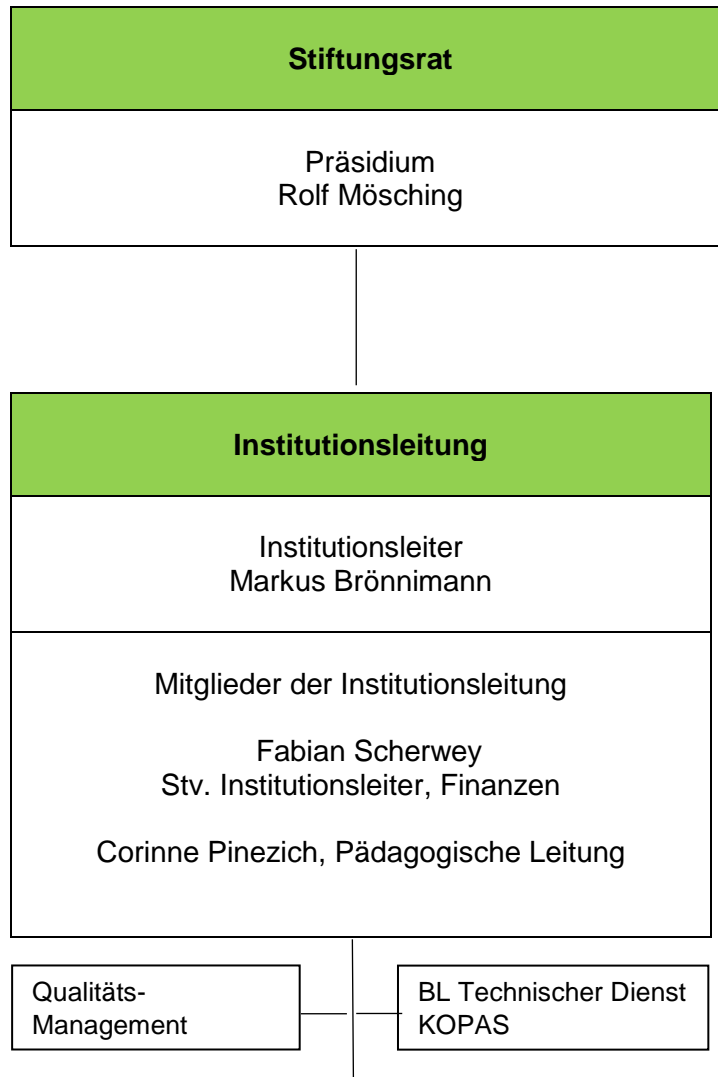


Organigramm Stiftung Uetendorfberg



| Ressortleitung Wohnen Corinne Pinezich | Ressortleitung Arbeiten Reto Steiner | Ressortleitung Hotellerie Patrick Angehrn | Ressortleitung Admin und Support Fabian Scherwey |
|---|---|--|--|
| <ul style="list-style-type: none"> • TL Begleitetes Wohnen • TL Wohnen Plus • TL Jugendgruppe • TL Wohngruppe • TL Gesundheit und Pflege • TL Tagesstruktur | <ul style="list-style-type: none"> • BL Garten • BL Landwirtschaft • BL Werkstatt • BL Berufliche Integration | <ul style="list-style-type: none"> • BL Hauswirtschaft • BL Küche • BL Restaurant (Chef de Service) | <ul style="list-style-type: none"> • Administration • Personal • Finanzen • Informatik • Logistik |