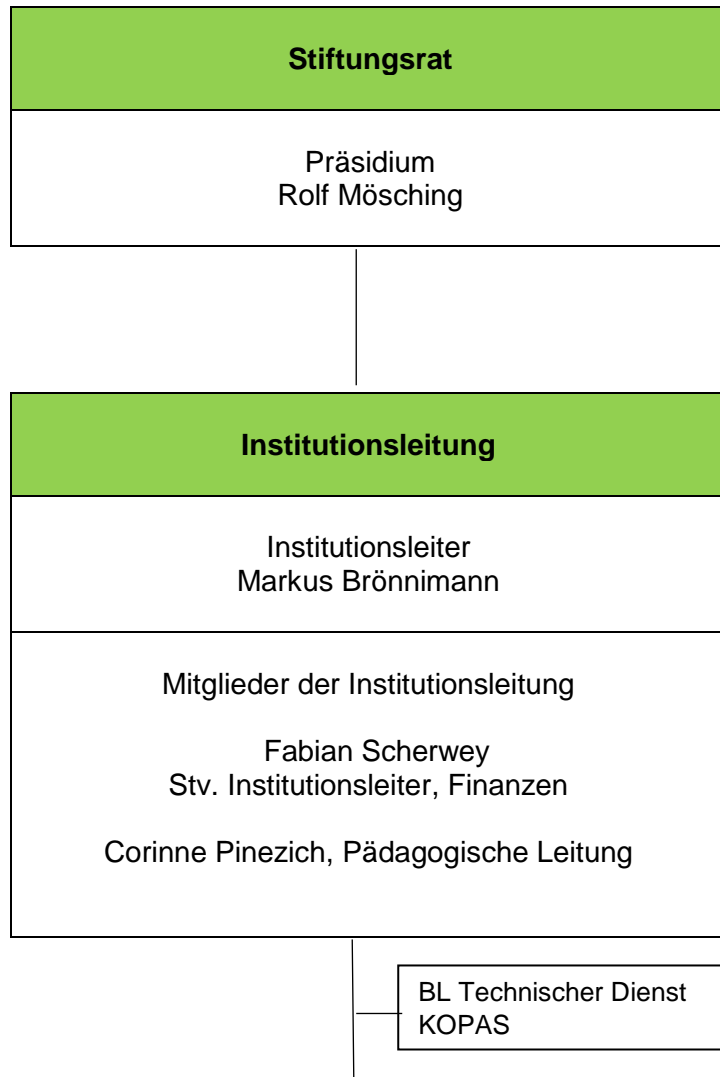


Organigramm Stiftung Uetendorfberg



Ressortleitung Wohnen Corinne Pinezich	Ressortleitung Arbeiten Markus Brönnimann	Ressortleitung Hotellerie Patrick Angehrn	Ressortleitung Administration und Support Fabian Scherwey
<ul style="list-style-type: none"> • TL Begleitetes Wohnen • TL Wohnen Plus • TL Jugendgruppe • TL Wohngruppe • TL Gesundheit und Pflege • TL Tagesstruktur 	<ul style="list-style-type: none"> • BL Garten • BL Landwirtschaft • BL Werkstatt • Job Coach 	<ul style="list-style-type: none"> • BL Hauswirtschaft • BL Küche • BL Restaurant (Chef de Service) 	<ul style="list-style-type: none"> • Administration • Personal • Finanzen • Informatik • Logistik